

# 岡山博愛会だより

岡山博愛会ホームページ  
<http://www.okayama-hakuaiikai.or.jp/>

2021年8月発行

夏号



検査室入り口横の壁にあります！  
ぜひ、ご覧ください。

今回の表紙

山陽新聞カルチャープラザ  
日本画教室 講師 玉置里美先生

**P.2** AeE (activities to enjoy eating) 始動！

**P.3** 新任医師紹介

**P.4** 部署紹介 地域包括ケア病棟 西3階

**P.5** 部署紹介 放射線部  
MSWからの知って！得する制度！  
～医療費の負担を軽くするために使える制度とは？～

**P.6** 健康コーナー 栄養部  
介護医療院 みくに

**P.7** イベント紹介  
・「くるみん」認定！  
・動画配信サービス始めました  
・岡山市の「けんしん」を受けましょう

**P.8** 特別養護老人ホーム・新しい力  
岡山博愛会保育園・水遊び楽しいよ！



# AeE (activities to enjoy eating) 始動!

当院では2021年7月より新たな試みとして管理栄養士、歯科衛生士、言語聴覚士を中心に「AeE」を始動します。

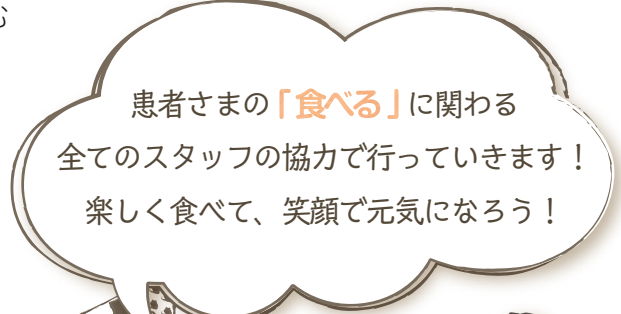


## AeEとは…

✿ 患者さまの栄養状態・口腔機能・嚥下機能の評価を行い、十分な栄養量を口から「食べる」に取り組む

✿ 患者さまやご家族さまの希望に沿って「食べる」を楽しみながら安全に行えるように支援する

✿ 笑顔で元気に自宅や施設に帰っていただくための活動



患者さまの「食べる」に関わる  
全てのスタッフの協力で行っていきます！  
楽しく食べて、笑顔で元気になるう！



## 活動内容

- 安全に口から食べることができる
- 必要な水分・栄養量を確保できる
- 口腔内衛生状態を保つことができる
- 口から食べることの重要性を知ってもらう



# 新任 医師紹介

Katsuzo Kunishio

くにしお かつぞう  
脳神経外科 國塩 勝三



卒業年度 昭和58年

専門医/資格 日本神経外科学会専門医、日本脳卒中学会認定医、  
日本リハビリテーション医学会認定臨床医

2021年4月1日より岡山博愛会病院にて勤務させてもらっております。専門は脳神経外科ですが、リハビリ専門病院に7年間ほど勤務した経験を生かして回復期リハビリテーション病棟で脳卒中・脳外傷などの患者さまのリハビリテーションを中心に担当させてもらっております。脳梗塞など脳卒中の後遺症として、上下肢の麻痺による歩行障害、言語障害などを含めた高次脳機能障害、さらに嚥下障害による経口摂取が困難となるなどがありますが、患者さまの日常生活への復帰を目標に、少しでもお役に立てるようにスタッフ一同、『one team』の発想で連携・協力して頑張っていこうと思っております。今後ともよろしくお願ひ申し上げます。



Yasushi Yamasaki

やまさき やすし  
腎臓内科 山崎 康司

卒業年度 昭和60年

専門医/資格 医学博士、日本医師会認定産業医

2021年5月1日付けで岡山博愛会病院に着任しました。私は昭和60年(1985年)に岡山大学医学部を卒業後、岡山大学第三内科(当時)に入局し、腎臓内科医として岡山大学附属病院、広島市民病院、香川県立中央病院などで働いてきました。急性期の腎臓病診療で、腎炎・ネフローゼ、急性腎不全や慢性腎不全の患者さまを中心にみてきました。治る病気もあれば、治らない病気もあり、患者さまとのいろいろな付き合いの中で、患者さまとの人間関係や支える医療の重要さを身に沁みて感じるようになりました。岡山博愛会病院ではより慢性の病気を抱えた患者さまが主体となりますが、いろいろな職種の方々とともに、おひとりおひとりを支えることのできる診療を目指していきたいと思ひます。よろしくお願ひします。

# 部署 紹介

## 地域包括ケア病棟 西3階

Regional Comprehensive care ward



当院では平成 29 年 11 月より「地域包括ケア病棟」を開設し、早 3 年半が経ちます。地域包括ケア病棟とは一般病棟（急性期）での病気やけがの治療を終了したが直ぐに在宅や施設などへ帰るには不安のある患者さま（もう少し経過観察が必要な方、在宅復帰に向けてリハビリが必要な方、在宅療養へ向けた準備期間が必要な方）に対し、入院・療養を継続しながら在宅復帰に向けた準備をする病棟です。また施設や在宅からのレスパイト入院も受け入れ地域の患者さまのニーズを支え、在宅の橋渡しをしています。

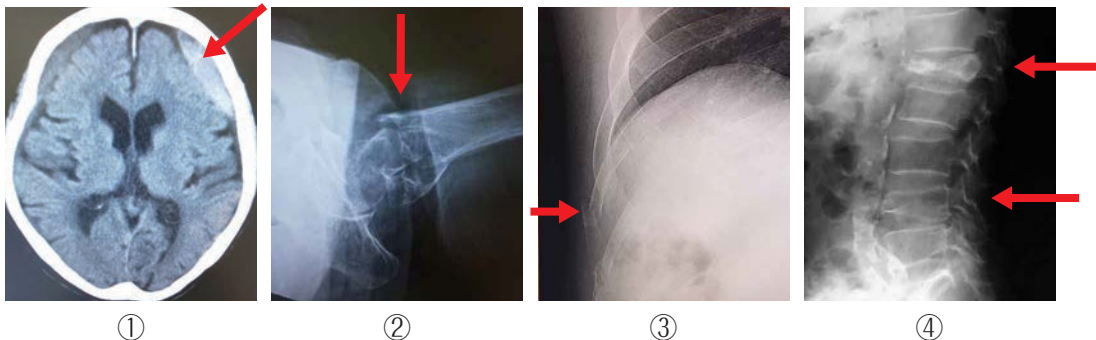
入院時から、ご家族と医師、看護師、リハビリスタッフ、管理栄養士、薬剤師、ソーシャルワーカーと話し合いを行い、患者さま、ご家族の意向・希望を確認しながら在宅復帰に向けた準備を行います。コロナ禍の現在はご家族に安心して頂けるよう、来院時によりこまめな近況報告をするよう努めています。在宅支援としては、退院前の家屋調査や人形での体位変換、おむつ交換などのデモンストレーション、動画の視聴、個別に合わせた資料も作成しています。退院時にはお花とメッセージカードをお渡しし、お祝いしています。また退院後の訪問も行っています。

私達は  
“患者さま・ご家族が安心して  
退院できる援助を行う”を  
目標に日々頑張っています。



## 転倒 ～放っておいたら要注意！～

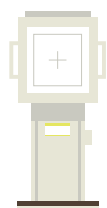
皆さん、転倒したことありますか？自転車で倒れたり、歩いていたらつまずいて倒れたり。加齢とともに転倒するリスクは高くなります。そこで今回は、転倒で生じる可能性がある疾患をご紹介します。



①は「慢性硬膜下血腫」の画像です。頭を打つことで出血し、徐々に血の塊(血腫)を作ります。

②～④は左から「股関節、肋骨、腰椎の骨折」の画像です。年を取るにつれて骨粗しょう症が進み、骨がもろくなるため骨折しやすくなります。

転倒した直後は痛みがなくても後日痛みが強まり、大きな手術が必要となることもあります。軽症であっても違和感があれば医師に診てもらいましょう。



## MSWからの知って！得する制度！

### ～医療費の負担を軽くするために使える制度とは？～

今年も暑い時期がやってきました。脱水に注意して、水分補給をこまめにおこなっていきましょう。夏は冷やしうどん、ゴーヤチャンプル、かき氷などおいしい食べ物がいっぱいなので、美味しいものも沢山食べてください。

今回は、医療費の負担を減らすことのできる制度についてお伝えします。まずは、「高額療養費制度」です。医療機関や薬局の窓口で支払う医療費が1か月（1日から末日）で上限額を超えた場合、その超えた額が支給される制度です。上限額は、年齢や所得に応じて定められており、医療費の負担を軽減できます。

また、「限度額適用・標準負担額減額認定証」もあります。入院時の食事代が安くなる制度です。

「医療費について心配」などの相談も入退院サポートセンターへお気軽にご相談ください。



患者サービスセンター

入退院サポートセンター

TEL 086-274-8009

## 冷しゃぶのポン酢かけ

### 材 料 (1人分)

豚もも肉スライス 80g  
 レタス 60g (約2枚)  
 大葉 1g (1枚)  
 ミニトマト 45g (3個)  
 ポン酢 大さじ1

### 《 作り方 》

- ① 鍋で沸かした湯で豚肉を茹で、ザルにとり冷ます
- ② レタスは食べやすい大きさにカットする
- ③ ミニトマトは半分、大葉は千切りにカットする
- ④ 皿にレタス、①の肉の順に盛り付ける
- ⑤ 飾りに③を盛り付けて上からポン酢をかけて完成



暑くなると、うどんや素麺などの糖質を多く含む食事に偏りがちです。糖質をエネルギーに変えるには、鰹や豚肉などに含まれるビタミンB1が必要で、不足すると疲労感や脱力感を生じ、夏バテの原因の一つにもなります。食事に上手に取り入れていきましょう。

Let's cooking ♪

## 紹介

### 介護医療院

## みくに

介護医療院みくには、医療ケアと手厚い介護を必要とする要介護者の方に、安心して穏やかに暮らして頂けるよう支援を行う施設です。

医師や看護師が配置されている為、喀痰の吸引、経管栄養、点滴や投薬の処置、検査などの医療ケアを受けながら、重い症状の方も安心して日常生活を過ごして頂けるようサポートします。

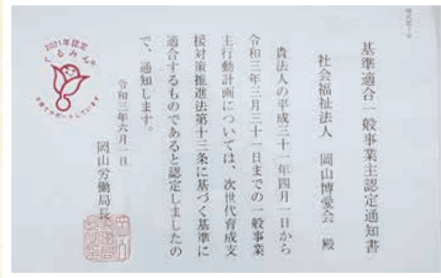


利用者さまの症状や体調に合わせた専門職によるリハビリテーションや、ユニット職員による残存機能を生かした生活動作訓練を日々の生活の中に取り入れ、認知機能の低下ができるだけ緩やかになるように多職種で話し合いながら、コミュニケーションや環境作りを心掛けています。

介護医療院 みくに TEL 086-274-3920

### 「くるみん」認定！

岡山博愛会は子育てサポート企業として、厚生労働大臣に次世代育成支援対策推進法第13条に基づき「基準に適合する認定一般事業主」として認定され「くるみん」を取得しました！



職場でスタッフがいきいきと働けるよう、ワークライフバランスのさらなる向上をめざし、今後も次世代育成支援に積極的に取り組んでまいります。



### 動画配信サービス始めました！

現在、新型コロナウイルス感染症による院内感染防止のため面会を原則禁止しています。長期間にわたり面会ができない状況が続いているため、ご家族さまより「どなりハビリしているの?」「会えなくて寂しい」などというご意見を多くいただいています。



そこで、ご希望のご家族さまへ入院されている患者さまの様子を動画でお届けする「ふれ愛 Tour - 動画配信サービス-」を始めました。ぜひご利用ください。くわしくは、当院の“入退院サポートセンター”へお気軽にお問合せください。

患者サービスセンター 入退院サポートセンター直通

TEL 086-274-8009

### 岡山市の「けんしん」を受けましょう！

当院では、職場などで「けんしん」を受ける機会のない方を対象に、岡山市国保特定健診・後期高齢者健診・がん検診など様々な健康診断を行っています。岡山博愛会病院も実施医療機関になっています。ぜひ、ご利用ください。

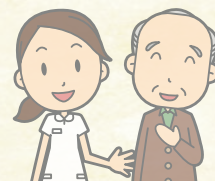
#### 健診内容

- ①検査をまとめて受けられます。(血液検査・血圧・身体測定・尿検査)
- ②隠れた生活習慣病を発見し、改善させることによって重症化を予防します。
- ③がん検診も受けられます。  
・肺がん・大腸がん・胃がん(要予約)・肝炎ウイルス

実施期間：2021年6月1日(火)～2021年12月28日(火)(土・日・祝日を除く)  
期間後半は混み合います。早めの受診をお勧めします。

詳しくは、受付または電話にてお問合せください。

TEL 086-274-8101 月～金8:30～17:00/土8:30～13:00



特別養護老人ホーム

# アダムスホーム



## 『新しい力』

今春、学校を卒業したばかりの4名の介護職員がアダムスホームに入職しました。若く元気に満ちていて、「入居者さまの思いに寄り添ったケアが出来るように頑張りたいです!」「何事にも笑顔で一生懸命取り組んでいきたいと思っています!」と、とても力強さを感じます。入居者さまからも「孫のようで可愛いわ。」「たくさん元気をもらえて嬉しい。若返るようだわ。」との声もあり、とても喜ばれています。若い力を新たに加えて職員一同、入居者さまの笑顔あふれる暮らしを支えていけるよう励んでまいります。



# 岡山博愛会保育園

## 『水遊び 楽しいよ!』



園庭に大きなプールが設置されました!初めて見る大きなプールに子ども達は大喜び!

今年から、3、4、5歳児はプール活動が始まりました。水遊び・プール開きの時には、楽しく安全に遊ぶことができるよう約束をしました。水に触れると、子ども達は目をキラキラさせ、とても楽しそうに遊んでいます。



0、1、2歳児も小さなスコップで水をすくい容器に入れたり、自分の足にかけて、水の感触を楽しんでいます。どろんこ遊びや色水遊びなどコロナ禍で密にならないように工夫しながら、夏の暑い時期を楽しく過ごしていきたいと思ひます。



## 社会福祉法人 岡山博愛会 岡山博愛会病院

〒702-8005 岡山市中区江崎 456-2  
TEL(086)274-8101 FAX(086)274-8005  
患者サービスセンター 入退院サポートセンター  
TEL(086)274-8009 FAX(086)274-0065  
岡山博愛会ホームページ  
<http://www.okayama-hakuikai.or.jp/>

### アクセス

バス ● 岡電バス: 岡山ふれあいセンター行き・新岡山港行き・新岡山港入口行き  
「博愛会病院前」下車 岡山駅より約25分  
お車 ● 2号線倉田交差点から新岡山港方面へ約1.2km



企画・編集 岡山博愛会広報委員